

ماهنامه علم سنجی دانشگاه علوم پزشکی بیرجند

سال ششم، شماره ۷۰، شهریور ماه ۱۴۰۳

این ماهنامه با هدف اطلاع رسانی در زمینه شاخص های علم سنجی دانشگاه منتشر می شود.

در این بخش شاخص های علم سنجی در سطح دانشگاه بیان می شود.

H-Index	تعداد استنادات	تعداد مقالات	پایگاه
۹۳	۸۸۰۵۰	۳۸۷۸	Scopus
۸۴	۶۶۰۱۷	۳۳۲۰	ISI

توزیع فراوانی H-Index اعضای هیأت علمی در اسکوپوس		
شاخص	تعداد	درصد
۰	۴۱	۱۲/۶۹
۱-۵	۱۶۹	۵۲/۳۲
۶-۱۰	۶۷	۲۰/۷۴
۱۱-۱۵	۲۵	۷/۷۳
۱۶-۲۰	۱۰	۳/۰۹
>۲۱	۱۱	۳/۴۰

توزیع فراوانی تعداد مقالات اعضای هیأت علمی در اسکوپوس		
تعداد مقاله	تعداد اعضای هیأت علمی	درصد
>۳۰	۵۴	۱۶/۷۱
۲۰-۳۰	۳۱	۹/۵۹
۱۰-۲۰	۶۰	۱۸/۵۷
۲-۱۰	۱۱۹	۳۶/۸۴
۱	۱۸	۵/۵۷
۰	۴۱	۱۲/۶۹

در این بخش شاخص های علم سنجی در سطح دانشکده ها بیان می شود.

دانشکده پزشکی					
اعضای هیأت علمی	استاد	دانشیار	استادیار	مربی	مجموع
تعداد	۲۳	۳۰	۸۸	۳	۱۴۴
تعداد مقالات	۶۲۳	۵۱۲	۵۶۲	۷	۱۷۰۴
دانشکده دندانپزشکی					
اعضای هیأت علمی	استاد	دانشیار	استادیار	مربی	مجموع
تعداد	۱	۶	۳۰	-	۳۷
تعداد مقالات	۱۲	۶۷	۴۹	-	۱۲۸
دانشکده پیراپزشکی					
اعضای هیأت علمی	استاد	دانشیار	استادیار	مربی	مجموع
تعداد	۲	۳	۷	۵	۱۷
تعداد مقالات	۵۴	۴۷	۴۸	۷	۱۵۶
دانشکده پرستاری و مامائی					
اعضای هیأت علمی	استاد	دانشیار	استادیار	مربی	مجموع
تعداد	۳	-	۱۱	۱۰	۲۴
تعداد مقالات	۷۷	-	۵۸	۲۵	۱۶۰
دانشکده بهداشت					
اعضای هیأت علمی	استاد	دانشیار	استادیار	مربی	مجموع
تعداد	۳	۶	۱۵	۲	۲۶
تعداد مقالات	۱۸۰	۲۸۳	۲۷۴	۱۵	۷۵۲
دانشکده داروسازی					
اعضای هیأت علمی	استاد	دانشیار	استادیار	مربی	مجموع
تعداد	-	۴	۱۰	-	۱۴
تعداد مقالات	-	۷۹	۲۵۱	-	۳۳۰

دانشکده های اقماری					
اعضای هیأت علمی	استاد	دانشیار	استادیار	مربی	مجموع
تعداد	-	۱	۲۳	۲۳	۴۷
تعداد مقالات	-	۷	۱۳۹	۳۹	۱۸۵

در این بخش شاخص های علم سنجی در سطح مراکز تحقیقاتی بیان می شود.

H-Index	تعداد استنادات	تعداد مقالات	مرکز تحقیقات
۵۵	۲۹۳۱۳	۷۰۰	مرکز تحقیقات عوامل اجتماعی مؤثر بر سلامت
۴۹	۳۱۰۰۱	۶۳۴	مرکز تحقیقات بیماریهای قلب و عروق
۳۹	۷۱۹۵	۵۴۰	مرکز تحقیقات سلولی و مولکولی
۵۰	۱۰۴۹۸	۴۷۷	مرکز تحقیقات سوء مصرف مواد و مسمومیت ها
۲۹	۴۰۷۴	۳۵۱	مرکز تحقیقات بیماریهای عفونی

در این بخش شاخص های علم سنجی بر اساس سامانه علم و فناوری دانشگاه های علوم پزشکی کشور بیان می شود.

بررسی وضعیت علم سنجی دانشگاه علوم پزشکی بیرجند بر اساس سامانه علم و فناوری دانشگاه های علوم پزشکی کشور						
علوم پزشکی بیرجند	تعداد مقالات	تعداد استنادات	H-Index	استناد به ازای مقاله	خود استنادی دانشگاهی	مقالات بین المللی
تعداد	۳۸۶۲	۸۷۶۹۷	۹۳	۲۲/۷	٪۴	۱۱۱۲
بررسی رتبه شاخص های علم سنجی دانشگاه علوم پزشکی بیرجند بر اساس سامانه علم و فناوری دانشگاه های علوم پزشکی کشور						
علوم پزشکی بیرجند	تعداد مقالات	تعداد استنادات	H-Index	استناد به ازای مقاله	خود استنادی دانشگاهی	مقالات بین المللی
رتبه *	۳۰	۳۳	۳۰	۲۶	۹	۲۱

مقاله پراستناد دانشگاه (Highly cited papers): (بازه زمانی برای محاسبه مقالات پراستناد ۱۰ ساله است).

Title	Cited by
Roth GA, Abate D, Abate KH, Abay SM, Abbafati C, et al. Global, regional, and national age-sex-specific mortality for 282 causes of death in 195 countries and territories, 1980–2017: a systematic analysis for the Global Burden of Disease Study 2017. <i>Lancet</i> 2018; 392(10159), Pages 1736 - 1788.	5282
Abbafati C, Abbas KM, Abbasi-Kangevari M, Abd-Allah F, Abdelalim A, Abdollahi M, et al. Global burden of 369 diseases and injuries in 204 countries and territories, 1990–2019: a systematic analysis for the Global Burden of Disease Study 2019. <i>Lancet</i> 2020; 396(10258), Pages 1204 - 1222.	9248

مقالات تازه منتشر شده دانشگاه در اسکوپوس که بیشترین استناد را دریافت کرده اند.

Title	Cited By
Sarfi, S., Azaryan, E., Hanafi-Bojd, M.Y., et al. Green synthesis of nanohydroxyapatite with <i>Elaeagnus angustifolia</i> L. extract as a metronidazole nanocarrier for in vitro pulpitis model treatment. <i>Scientific Reports</i> . 2024; 14(1), December 2024.	1
Zangoie, A., Tavoosi, S., Arabhosseini, M., et al. Ubiquitin-specific proteases (USPs) in leukemia: a systematic review. <i>BMC Cancer</i> . 2024; 24(1), December 2024	1

در این بخش نکته های کلیدی در ارتقای فرآیند پژوهش بیان می شود.

پژوهشیار

دستورالعمل PRISMA

پریزما (PRISMA) سرواژه Preferred Reporting Items for Systematic Reviews and Meta Analyses است . دستورالعملی است که به پژوهشگران در بهبود کیفیت مرور نظام مند و فراتحلیل کمک می کند. برگردان آن به پارسی « موارد ترجیحی در گزارش مقالات مروری منظم و فراتحلیل ها» است. دستورالعمل پریزما در سال ۲۰۰۹ برای بهبود کیفیت مقاله های مروری ارائه شد. پریزما به نویسندگان کمک می کند تا گزارش مرورهای منظم و فراتحلیل خود را بهتر کرده و بهبود بخشند. داوران و ویراستاران مجله های علمی اذعان می دارند که گر چه پریزما نمی تواند به عنوان ابزاری برای ارزیابی کیفیت مرورهای نظام مند مورد استفاده قرار گیرد اما به آنها کمک می کند تا بتوانند مقاله منتج از مطالعات را به شکل بهتری منتشر کنند.

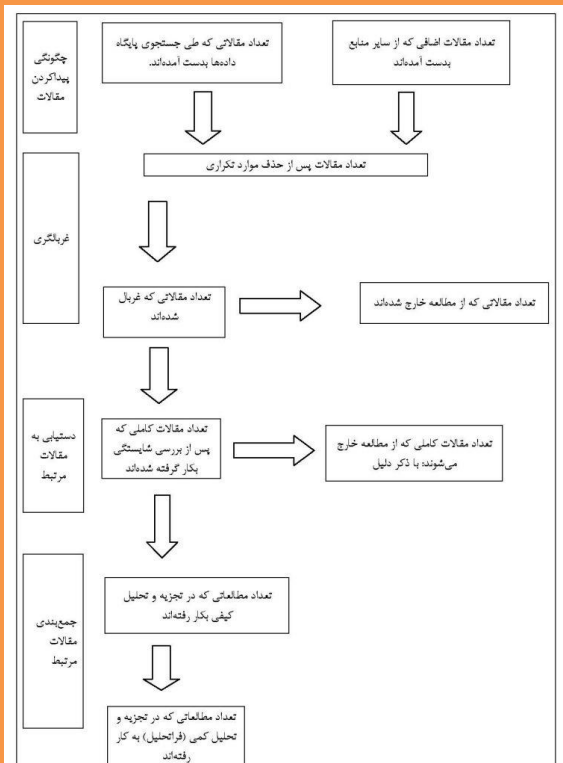
چک لیست (سیاهه) پریزما شامل ۲۷ آیتم مرتبط با محتوای یک مرور نظام مند و فراتحلیل است. این فهرست مشتمل بر چکیده، روشها، نتایج، بحث و منابع مالی است. به احتمال زیاد منظور از استفاده از چک لیست هایی نظیر پریزما، بهبود بخشیدن به کیفیت گزارش یک مرور نظام مند است. این نوع مرورها، شفافیت قابل توجهی را در فرآیند انتخاب مقاله به وجود می آورند. بسیاری از مجلاتی که مقالات پژوهش های بهداشتی را منتشر می کنند، از نویسندگان می خواهند که بر اساس دستورالعمل پریزما مقاله خود را تدوین نموده و به شاخص های آن پایبند باشند.

نمودار جریان پریزما:

نموداری است که در آن، جریان اطلاعات مرتبط با مراحل مختلف یک مرور منظم به تصویر کشیده می شود. اطلاعات در مورد تعداد مقالات مشخص شده در جستجوی کتابخانه ای، تعداد مطالعاتی که وارد و یا حذف شده اند و همچنین اطلاعات مربوط به دلایل کنار گذاشته شدن آنها را مشخص می کند.

در نمودار جریان پریزما چهار مرحله کلی وجود دارد که عبارتند از:

- چگونگی پیدا کردن مقالات
- غربالگری
- دستیابی به مقالات مرتبط
- جمع بندی مقالات مرتبط.



نمودار جریان پریزما

گام نخست، گردآوری مقاله های مرتبط با مرور، تعداد مقاله هایی که از طریق جستجو در پایگاه داده ها و همچنین سوابق اضافی که از طریق منابع دیگر به دست می آیند را شامل می شود. پس از آن گام غربالگری است که بیانگر تعداد مقالاتی است که بعد از حذف موارد تکراری باقی می ماند. سپس متن کامل مقاله ها از جهت واجد شرایط بودن (شایستگی) مورد بررسی قرار می گیرند. باز از بین این مقاله های کامل، مواردی با ذکر دلایل (معیار خروج) حذف می شوند. در مرحله آخر، تعدادی از مقاله ها برای تهیه مقاله کیفی (مرور نظام مند) و تعدادی دیگر برای تدوین مقاله کمی (فراتحلیل) مورد استفاده قرار می گیرند.

تهیه و تنظیم: گروه علم سنجی و پایش دانشگاه

پست الکترونیک: sci@bums.ac.ir